

# NEU Physiolaser olympic 500

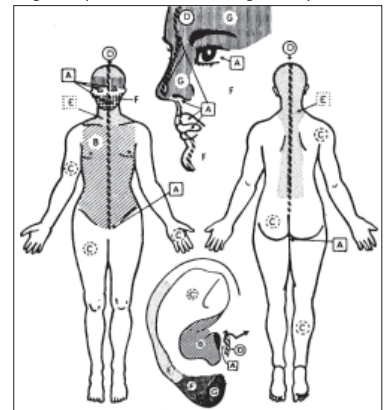


Physiolaser olympic (mit Touchscreen), Lasersonden mit übersichtlichem Display, Diagnosesonde, Applikatoren, Schutzbrille. Lieferbar in therapeutischen Wellenlängen bis 500 mW/810 nm cw bzw. 90 W/904 nm 200 nsec. Impuls.

Der neue Physiolaser ist besser denn je. Abgestimmt auf die moderne, sanfte Laserdiagnose und -therapie, Akupunktur und Aurikulomedizin ist er universell einsetzbar. Der übersichtliche Touchscreen vereinfacht die Bedienung und ermöglicht die Nutzung aller therapeutischer Biofrequenzen:

- **NOGIER, potenziert bis 18688 Hz (und A'')**
- **BAHR 1, potenziert bis 38368 Hz**
- **BAHR 2**
- **Chakrafrequenzen n. Bahr**
- **REININGER komplett**
- **Meridianfrequenzen n. Reinger**
- **Freie Frequenzen, didakt. Programm usw.**

Nogierfrequenzen mit Zuordnung zu Körperzonen



und außerdem **diverse Kombinationen von Frequenzen, Therapieprogramme** und einer speziellen **Messfunktion** zur elektronischen Punktsuche und Leitwertbestimmung von Punkten und Organen nach VOLL und NOGIER (Differentialmessung der Gold-/Silberpunkte).

**Wichtig:** Über die SD Speicherkarte ist der Physiolaser olympic jederzeit erweiterbar.



#### Lieferumfang

Physiolaser, Netzteil, Schutzbrille, Handbuch, Gebrauchsanweisung, Sicherheitsverriegelung, Bereitschaftstasche, Laserwarzeichen.

Optional: Sonden, Applikatoren

Laserklasse 3B



# Physiolaser olympic 500

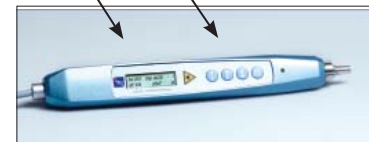
Er paßt in eine Hand, mobil mit Akkubetrieb, vielseitig und einfach zu bedienen.

- Not-Ausschalter
- Sicherheitsverriegelung
- Schlüsselschalter
- Touchscreen
- Speicherkarte (Update)
- Laser-/Diagnoseausgänge
- Laser test



Sie können zwei Lasersonden (Punkt / Fläche) gleichzeitig nutzen und zusätzlich eine Diagnosesonde zur Messung nach VOLL bzw. für Punkte im Ohr verwenden.

Display Tasten zur Einhandbedienung (RAC)



Umfangreiches Zubehör, Einzel- und Flächensonden, Scanner, LightNeedle-Gerät verfügbar:



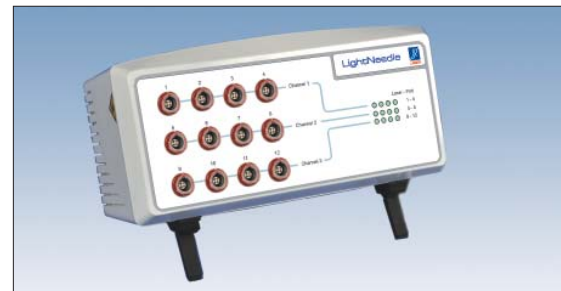
Flächensonde mit Photonen-Reflex-Folie



Brushsonde, auch für behaarte Körperteile



Derma-sonde u.a. zur Anti-Aging-Therapie



12 Kanal LightNeedle (Lichtleiterapplikation)



RJ-LASER, REIMERS & JANSSEN GmbH  
 Medizintechnik — Lasertechnik  
 Frohnacker 8, 79297 Winden  
 contact@rj-laser.com www.rj-laser.com  
 Tel. 07682-6558



Qualitätsmanagement ISO 13485:2003

Beratung und Vertrieb durch