

# Nuevo Physiolaser olympic 500



*Lo mejor  
para el diagnóstico y la terapia*

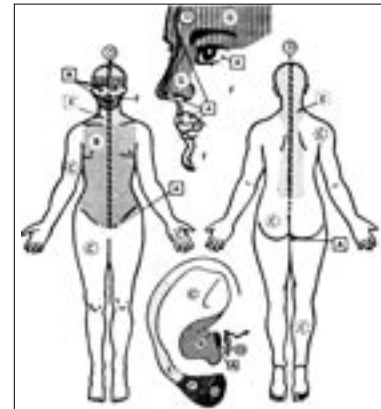
Physiolaser olympic (con touch screen), sonda láser con grande pantalla, sonda diagnóstico, capuchones, gafas de protección. Disponible en todas ondas terapeuticas hasta 500 mW/810 nm cw y 90 W/904 nm pulsado, 200 nsec..

El nuevo Physiolaser olympic es el sistema láser más completo del mercado. Se puede usar universalmente para bio-estimulación (LLLT), para puntos y grandes areas, con una o dos sondas (reconoce las sondas automaticamente). Ideal para acupuntura + medicina auricular. Con el touch screen el manejo es muy fácil y rápido. Incluye los siguientes frecuencias:

- NOGIER, alta potencia hasta 18688 Hz
- BAHR 1, alta potencia hasta 38368 Hz
- BAHR 2
- Meridianos
- Chakras
- La completa sistema de REININGER
- Libre selección (hasta 110 lugares de memoria)

y muchas combinaciones de frecuencias y programas terapeuticas.

Frecuencias de NOGIER y zonas del cuerpo



Además el Physiolaser ofrece un módulo diagnóstico muy avanzado para hallar puntos y medir la energía de meridianos y órganos según el método de VOLL y NOGIER (puntos de oro/plata).

**Importante:** Con la tarjeta de memoria (SD card) se puede hacer una actualización y service.



#### Volumen de suministro

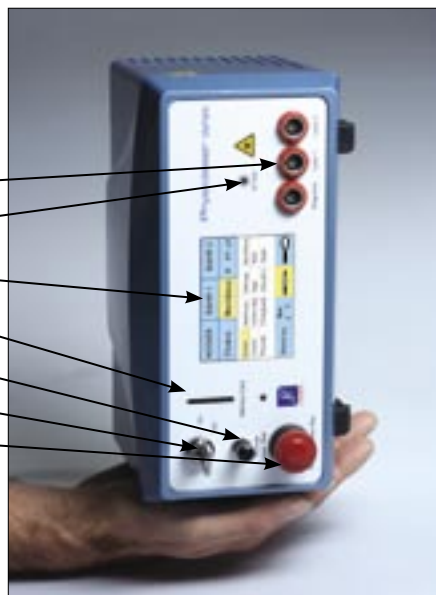
Physiolaser, cargador rápido, maletín de transporte, instrucciones, manual de terapia, gafas de protección, signos de aviso del láser. Sondas son opcionales. Láser categoría 3 B



# Nuevo Physiolaser olympic 500

El Physioláser cabe en su mano, muy compacto y es ideal para el uso móvil con pila recargable.

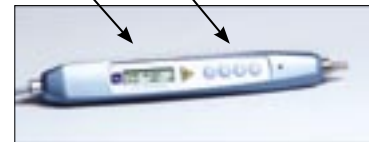
- Canales de láser/diagnóstico
- Test de rayo láser
- Pantalla (touch screen)
- Tarjeta de memoria (update)
- Conmutador de seguridad
- Llave
- Conmutador de emergencia



Se puede usar dos sondas de láser al mismo tiempo (single/cluster). eso es ideal para el tratamiento de articulaciones o dos pacientes al mismo tiempo.

La sonda para diagnóstico es una gran ayuda para la documentación del estado de la salud del paciente (puntos y órganos).

Pantalla Teclas para manejar con una mano (RAC)



El Physiolaser ofrece una grande gama de accesorios (capuchones, tripode etc.) y diferentes tipos de sondas single y sondas cluster para una terapia individual y exitosa, por ejemplo:



Sonda estandar con hoja de reflexión



Sonda cepillo laser para terapia de alto contacto



Sonda derma con lente especial



Sonda con 5x30 W/904 nm 200 nsec. pulsado

**Por favor contáctenos para recibir más informaciones:**



RJ-LASER, REIMERS & JANSSEN GmbH  
 Medical — Láser — Tecnología  
 Frohnacker 8, 79297 Winden, Alemania  
 contact@rj-laser.com www.rj-laser.com



Quality management ISO 13485:2003

Distribuidor